

NEWS 120 AGOSTO AUGUST 2024



PULIZIA
PRODOTTI CHIMICI
PORTAGGIO



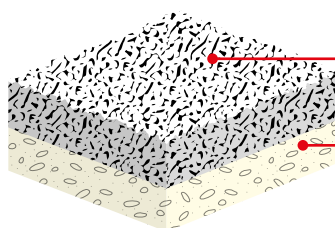
ILLUMINAZIONE

The logo for LAMPAS, featuring the word "LAMPAS" in a bold, white, sans-serif font with a registered trademark symbol (®) to the upper right. The text is enclosed within a white, rounded rectangular border that has a slight 3D effect.

LAMPAS[®]



FURRY

MICROFIBRA


Esterno in morbidissima microfibra
Exterior in soft microfibre

**Interno in spugna ad alta
assorbenza di acqua**
High water absorption sponge interior


20x22 cm


FURRY-GLOVE, GUANTO-SPUGNA PER LAVAGGIO

- Esterno in morbidissima microfibra, efficace contro lo sporco ma delicata sulle superfici.
- Migliaia di fibre di diverse lunghezze sollevano e catturano ogni tipo di sporco.
- Ottima scorrevolezza sulle superfici per un lavaggio facile e senza fatica.
- Interno in spessa spugna ad alta capacità di assorbenza di acqua per poi essere gradatamente rilasciata durante il lavaggio.
- Polsino elasticizzato.

FURRY-GLOVE, WASHING SPONGE-GLOVE

- Exterior in very soft microfibre, effective against dirt but delicate on surfaces.
- Thousands of fibers of different lengths lift and capture all types of dirt.
- Excellent smoothness on surfaces for easy and effortless washing.
- Interior in thick sponge with high water absorbency capacity which is then gradually released during washing.
- Elasticated cuff.

37207 20x22 cm

 Cavaliere / Header  10 / 50

18x12x5 cm

FURRY-SPONGE, SPUGNA PER LAVAGGIO

- Esterno in morbidissima microfibra, efficace contro lo sporco ma delicata sulle superfici.
- Migliaia di fibre di diverse lunghezze sollevano e catturano ogni tipo di sporco.
- Ottima scorrevolezza sulle superfici per un lavaggio facile e senza fatica.
- Interno in spessa spugna ad alta capacità di assorbenza di acqua per poi essere gradatamente rilasciata durante il lavaggio.

FURRY-SPONGE, WASHING SPONGE

- Exterior in very soft microfibre, effective against dirt but delicate on surfaces.
- Thousands of fibers of different lengths lift and capture all types of dirt.
- Excellent smoothness on surfaces for easy and effortless washing.
- Interior in thick sponge with high water absorbency capacity which is then gradually released during washing.

37208 18x12x5 cm

 Cavaliere / Header  10 / 50


FLUIDO FRENI

BRAKE FLUID



FLUIDO FRENI - DOT 3

Conforme alle norme Standards FMVSS 116, ISO 4925 Class 3 e S.A.E. J-1703.

Punto minimo di ebollizione 205°C (E.R.B.P.)

BRAKE FLUID - DOT 3

Complies with Standards FMVSS 116, ISO 4925 Class 3 and S.A.E. J-1703.

Minimum boiling point 205°C (E.R.B.P.)

00590 250 ml Flacone / Bottle 24

FLUIDO FRENI - DOT 4

Conforme alle norme Standards FMVSS 116, ISO 4925 Class 4 e S.A.E. J-1703 e J-1704.

Punto minimo di ebollizione 230°C (E.R.B.P.)

BRAKE FLUID - DOT 4

Complies with Standards FMVSS 116, ISO 4925 Class 4 and S.A.E. J-1703 and J-1704.

Minimum boiling point 230°C (E.R.B.P.)

00592 250 ml Flacone / Bottle 24

00593 500 ml Flacone / Bottle 10

00594 1000 ml Flacone / Bottle 12

FLUIDO FRENI - DOT 5.1

Conforme alle norme Standards FMVSS 116, ISO 4925 Class 5.1 e S.A.E. J-1703 e J-1704.

Punto minimo di ebollizione 260°C (E.R.B.P.)

BRAKE FLUID - DOT 5.1

Complies with Standards FMVSS 116, ISO 4925 Class 5.1 and S.A.E. J-1703 and J-1704.

Minimum boiling point 260°C (E.R.B.P.)

00595 250 ml Flacone / Bottle 24

00596 500 ml Flacone / Bottle 10

00597 1000 ml Flacone / Bottle 12

	Cod.	ml	Punto minimo di ebollizione	Standards
DOT 3	00590	250 ml	205°C	FMVSS 116, ISO 4925 Class 3 S.A.E. J-1703
DOT 4	00592	250 ml	230°C	FMVSS 116, ISO 4925 Class 4 S.A.E. J-1703 e J-1704
	00593	500 ml		
	00594	1000 ml		
DOT 5.1	00595	250 ml	260°C	FMVSS 116, ISO 4925 Class 5.1 S.A.E. J-1703 e J-1704
	00596	500 ml		
	00597	1000 ml		



EMERGENCY HAMMER



Doppia testa in acciaio
Double-headed hammer

Lama protetta
Protected blade

MARTELLO FRANGI-CRISTALLI CON LAMA TAGLIACINTURA

- Robusto martello a doppia testa in acciaio con manico arancione per un'elevata visibilità.
- Lama protetta incorporata nell'impugnatura antiscivolo per tagliare la cintura di sicurezza.
- Resistente stazione di fissaggio in plastica per avere sempre a portata di mano il Martello Salvavita.

WINDOW-BREAKING HAMMER WITH BELT-CUTTING BLADE

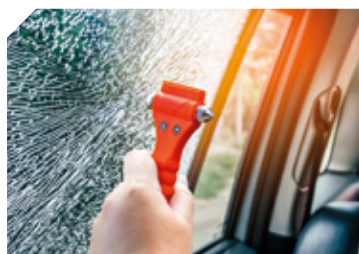
- Powerful steel double-headed hammer with orange handle for higher visibility.
- Protected blade for cutting seatbelts at the other end of the anti-slip handle.
- Durable plastic mounting to ensure that the Emergency Hammer is accessible and at the ready at all times.

74136

Scatola / Box 10 / 100



Supporto di fissaggio
Fixing bracket



DISCHI MAGNETICI AL NEODIMIO, 2 PZ

Multiuso, con foro centrale, viti incluse. Forza magnetica calamita 196N (20 Kg)

NEODYMIUM MAGNETIC DISKS, 2 PCS

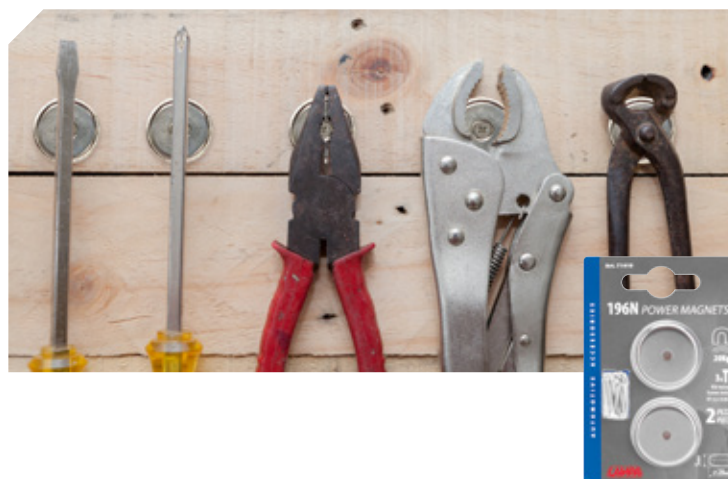
Multi-use, with central hole, screws included. Force 196N (20 Kg)

71419

Blister 5 / 40



Ø 28 x 5 mm



TAPPETI IN MOQUETTE
CARPET MATS

MARCA	MODELLO	ANNO	PZ	FIX	NOTE	CODICE
JEEP	Avenger	12/22>	4	x	no elettrica, no ibrida	23356
	Avenger	12/22>	4	x	elettrica	23357
	Avenger	12/22>	4	x	ibrida	23358
MERCEDES	Classe C 4p	06/21>	4	x		23359
OPEL	Astra L Sports Tourer	03/22>	4	x		23360
PEUGEOT	308 sw	09/21>	4	x	anche ibrida	23360
VOLKSWAGEN	Passat Variant	12/23>	4	x		23361
	Tiguan	12/23>	4	x		23362

x: con fissaggi per Fix-Points originali
o: con fissaggi per veicoli senza predisposizione originale



**ESPOSITORE INCLINATO DA PAVIMENTO
SENZA CORNICE - 171 CM**

- Struttura e testata in cartone
- Completo di 60 ganci in plastica, lunghezza 15 cm

FLOOR DISPLAY- 171 CM

- Made of cardboard
- 60 plastic hooks included, 15 cm length

90413 51x171x35 cm

Scatola / Box 1

SMARTPHONE ESSENTIALS

USB C → USB A



ADATTATORE USB C → USB A
Ricarica e sincronizzazione

ADAPTER USB C → USB A
Charge and synch

38695

Scatola / Box 5 / 200

USB A → USB C



ADATTATORE USB A → USB C
Ricarica e sincronizzazione

ADAPTER USB A → USB C
Charge and synch

38696

Scatola / Box 5 / 200





CAVI A SPIRALE SPIRAL CABLES



ISO 7638-1 EBS/ABS




7 POLI ADR

**CAVO A SPIRALE ISO 7638-1
EBS/ABS ADR / 7 POLI**
Lunghezza massima 4,5 m.
Guaina in poliuretano.

**SPIRAL CABLE ISO 7638-1 EBS/ABS
ADR / 7 POLES**
Maximum length 4.5 m.
Polyurethane sheathing.

97144 4,5 m

Busta / Bag  5



ISO 12098




15 POLI ADR

**CAVO A SPIRALE ISO 12098
15 POLI ADR**
Lunghezza massima 4,5 m.
Guaina in poliuretano.

**SPIRAL CABLE ISO 12098
15 POLES ADR**
Max length 4,5 m. Polyurethane cable

97145 4,5 m

Busta / Bag  5



ISO 1185 24N



7 POLI

CAVO A SPIRALE ISO 1185 24N / 7 POLILunghezza massima 4,5 m.
Guaina in poliuretano.**SPIRAL CABLE ISO 1185 24N / 7 POLES**Max length 4,5 m.
Polyurethane cable.**97146** 4,5 m

Busta / Bag 10



ISO 3731 24S



7 POLI

CAVO A SPIRALE ISO 3731 24S / 7 POLILunghezza massima 4,5 m.
Guaina in poliuretano.**SPIRAL CABLE ISO 3731 24S / 7 POLES**Max length 4,5 m.
Polyurethane cable**97147** 4,5 m

Busta / Bag 10



24N-S



15 POLI

SPIRALE ADATTATRICE 24N-S / 15 POLILunghezza massima 4,5 m.
Guaina in poliuretano.**SPIRAL ADAPTER 24N-S / 15 POLES**Max length 4,5 m.
Polyurethane cable**97148** 4,5 m

Busta / Bag 5



15 poli (ISO 12098)



Type N (ISO 1185)

Type S (ISO 3731)

ADATTATORE COMPATTO DA SPINA 15 POLI A 2 PRESE 7 POLI, 24VSpina a 15 poli (ISO 12098)
Prese a 7 poli: 1x Type N (ISO 1185) +
1x Type S (ISO 3731)**SMALL 15-PIN PLUG ADAPTOR WITH 2 SOCKETS 7 PINS, 24V**15-Pin plug (ISO 12098)
7-Pin plug: 1x Type N (ISO 1185) + 1x
Type S (ISO 3731)**97149**

Busta / Bag 25

NUOVI KIT AUTO ED AGGIORNAMENTI DI COMPATIBILITÀ - NEW CAR KITS AND COMPATIBILITY UPDATE



AUDI

AUDI Q6 E-Tron 5p 03/24> <i>PROFILO INTEGRATO</i>	SILENZIO CX RL	SILENZIO CX BLACK RL								SNAP ALU IN-RAIL	SNAP STEEL IN-RAIL
	NK410RS0908	NK410RB0908								NK410SAL	NK410SSL
	N15207	N15227								N15017	N15016
	N15206	N15226								N21410	N21410
	N20004	N20004									
	N21410	N21410									
AUDI Q8 E-Tron 12/22> <i>PROFILO INTEGRATO</i>	SILENZIO CX RL	SILENZIO CX BLACK RL	SILENZIO IN-RAIL	SILENZIO BLACK IN-RAIL	ALUMIA IN-RAIL	HELIO IN-RAIL	HELIO BLACK IN-RAIL	QUADRA IN-RAIL	SNAP ALU IN-RAIL	SNAP STEEL IN-RAIL	
	NK410RS0707	NK410RB0707	N15106	N15101	N15056	N15066	N15061	N15051	NK410SAL	NK410SSL	
	N15205	N15225	N15086	N15081	N15026	N15076	N15071	N15021	N15017	N15016	
	N15205	N15225	N20022	N20022	N20022	N20022	N20022	N20021	N21410	N21410	
	N20004	N20004									
	N21410	N21410									

FORTHING

FORTHING Friday (anche versioni elettriche) 08/24> <i>RAILING STANDARD</i>	SILENZIO CX RL	SILENZIO CX BLACK RL	SILENZIO RAIL	SILENZIO BLACK RAIL	ALUMIA RAIL	HELIO RAIL	HELIO BLACK RAIL	QUADRA RAIL	SNAP ALU RAIL	SNAP STEEL RAIL	KUMA
	NK400RS0505	NK400RB0505	N15095	N15090	N15035	N15045	N15040	N15030	N15011	N15010	N15004
	N15203	N15223	N15085	N15080	N15025	N15075	N15070	N15020	N15015	N15014	
	N15203	N15223	N20012	N20012	N20012	N20012	N20012	N20011	N21400	N21400	
	N20004	N20004									
	N21400	N21400									
FORTHING U-Tour 08/24> <i>PROFILO INTEGRATO</i>	SILENZIO CX RL	SILENZIO CX BLACK RL	SILENZIO IN-RAIL	SILENZIO BLACK IN-RAIL	ALUMIA IN-RAIL	HELIO IN-RAIL	HELIO BLACK IN-RAIL	QUADRA IN-RAIL	SNAP ALU IN-RAIL	SNAP STEEL IN-RAIL	
	NK410RS0706	NK410RB0706	N15105	N15100	N15055	N15065	N15060	N15050	NK410SAL	NK410SSL	
	N15205	N15225	N15085	N15080	N15025	N15075	N15070	N15020	N15017	N15016	
	N15204	N15224	N20022	N20022	N20022	N20022	N20022	N20021	N21410	N21410	
	N20004	N20004									
	N21410	N21410									

VOLKSWAGEN

VOLKSWAGEN Golf VII Sportsvan 05/14>08/18 <i>RAILING STANDARD</i>	SILENZIO CX RL	SILENZIO CX BLACK RL	SILENZIO RAIL	SILENZIO BLACK RAIL	ALUMIA RAIL	HELIO RAIL	HELIO BLACK RAIL	QUADRA RAIL	SNAP ALU RAIL	SNAP STEEL RAIL
	NK400RS0504	NK400RB0504	N15095	N15090	N15035	N15045	N15040	N15030	N15011	N15010
	N15203	N15223	N15085	N15080	N15025	N15075	N15070	N15020	N15015	N15014
	N15202	N15222	N20012	N20012	N20012	N20012	N20012	N20011	N21400	N21400
	N20004	N20004								
	N21400	N21400								

NUOVI KIT FURGONI ED AGGIORNAMENTI DI COMPATIBILITÀ - NEW VANS KITS AND COMPATIBILITY UPDATE



VOLKSWAGEN

VOLKSWAGEN - ID.Buzz 01/23>	2 barre/bars cm 135 N10005 x 2 N30432 x 1	3 barre/bars cm 135 N10005 x 3 N30433 x 1	2 barre/bars cm 135 N10035 x 2 N30432 x 1	3 barre/bars cm 135 N10035 x 3 N30433 x 1
VOLKSWAGEN - ID.Buzz Cargo 01/23>	2 barre/bars cm 135 N10005 x 2 N30432 x 1	3 barre/bars cm 135 N10005 x 3 N30433 x 1	2 barre/bars cm 135 N10035 x 2 N30432 x 1	3 barre/bars cm 135 N10035 x 3 N30433 x 1

VERDE: Nuovi veicoli compatibili con kit esistenti
GREEN: New vehicles compatible with existing kit

ROSSO: Nuovi articoli
RED: New articles

IN-RAIL ALU
N15055 ← Codice SET COMPLETO / COMPLETE SET article
N15025 ← Codici sistema MODULARE (barre + attacchi)
N20022 ← MODULAR system articles (bars + kits)