
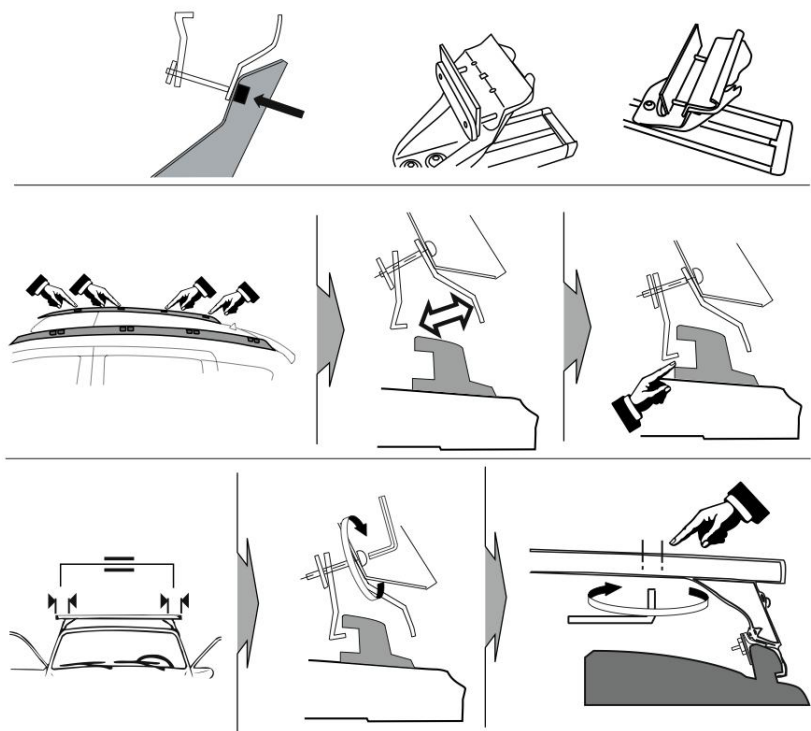
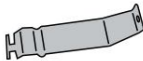

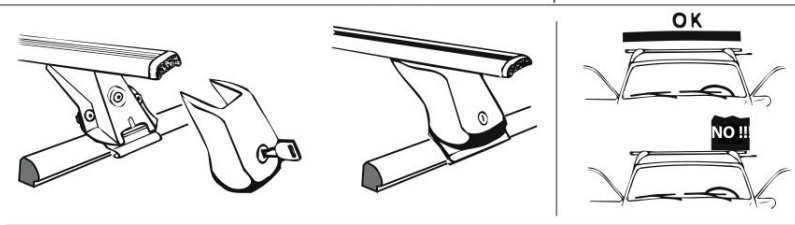


# L1143 JEEP Compass model 2006

 no LP43, no LP47,  
no LP51, no TOP40



solo / seulement / only / nur / solo LP49   LP49



- ① Si raccomanda, dopo il montaggio e periodicamente di verificare il fissaggio. La ditta non si assume responsabilità per eventuali danni riportati da persone o cose dovuti al cattivo impiego dei suoi prodotti.
- ② On recommande, après le montage et périodiquement de vérifier le fixation. La maison décline toutes responsabilités pour éventuels dommages dus au mauvais emploi de ses produits.
- ③ We recommend after assembly and periodically to verify the fixing. The firm, dont take responsibility for eventual damages or injury due to the bad use of his products.
- ④ Es empfiehlt sich, dass ab und zu die richtige Befestigung überwacht werden. Unsere Firma haftet nicht für möglichen Schade zu Personen und Sachen wegen der unfähigen Anwendung unserer Erzeugnisse.
- ⑤ Se recomienda verificar la sujeción periódicamente y después de cada montaje. La empresa no se hace responsable de los daños que se puedan ocasionar como consecuencia del mal uso de nuestros productos.



 LA PREALPINA srl	INDUSTRIA ACCESSORI AUTO 10040 VOLVERA (Torino) ITALY Strada Orbassano, 47 tel. 011 985 06 83, Fax 011 985 72 76 <a href="http://www.laprealpina.net">http://www.laprealpina.net</a> ; e-mail: <a href="mailto:lp@laprealpina.it">lp@laprealpina.it</a>	14/06/2011 Rev. 1
---	---	----------------------