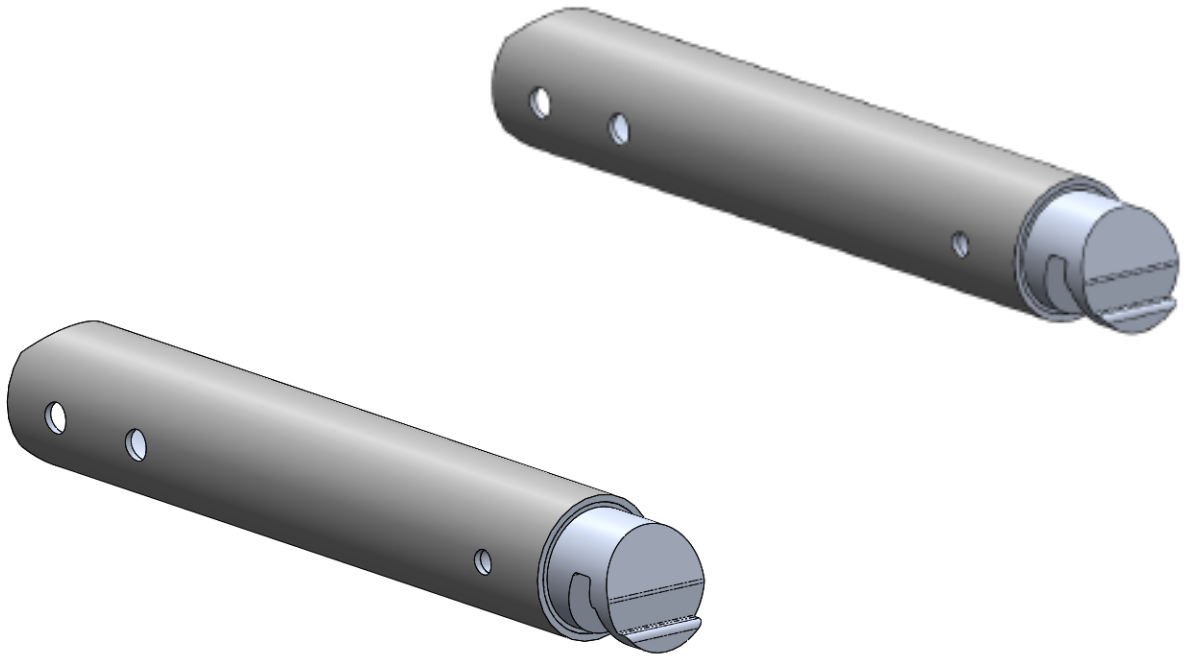


- Ⓓ Montage - und Gebrauchsanleitung ⒼⒸ Installation and use instructions
Ⓘ Istruzioni di montaggio e uso Ⓔ Istruciones de montaje y uso
Ⓕ Instructions de montage et mode d'emploi

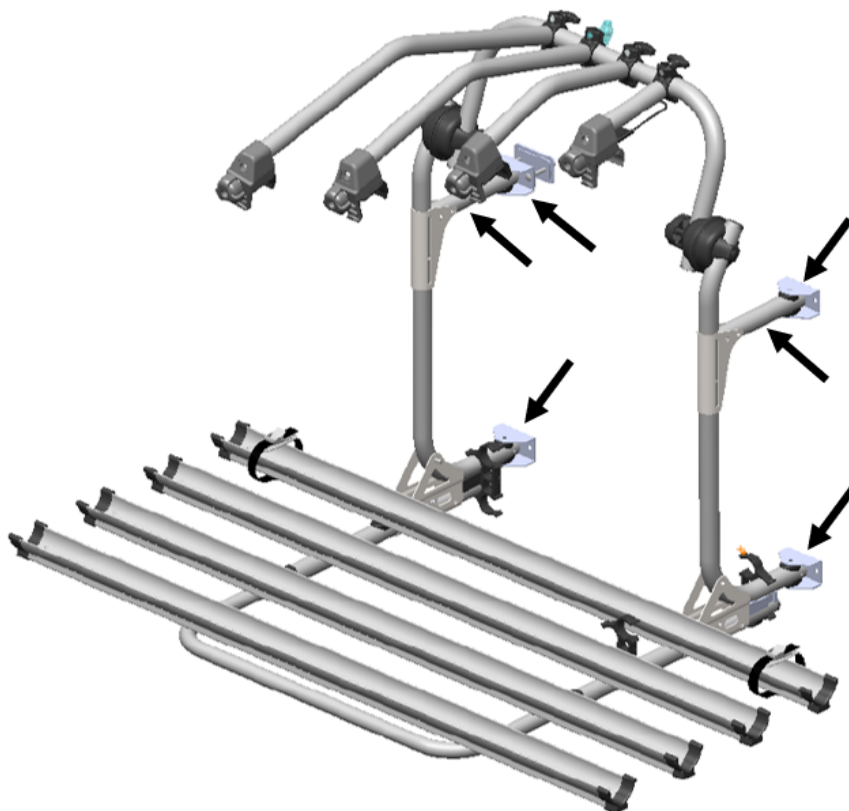


6201903

1 Eliminare dal portabici le parti supeflue

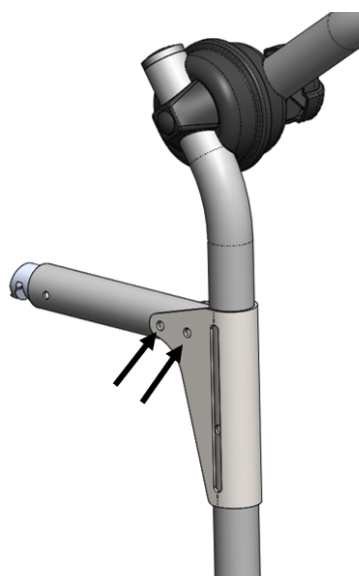
A - Svitare le 4 viti che fissano le staffe

B - Svitare le 4 viti che fissano i supporti superiori

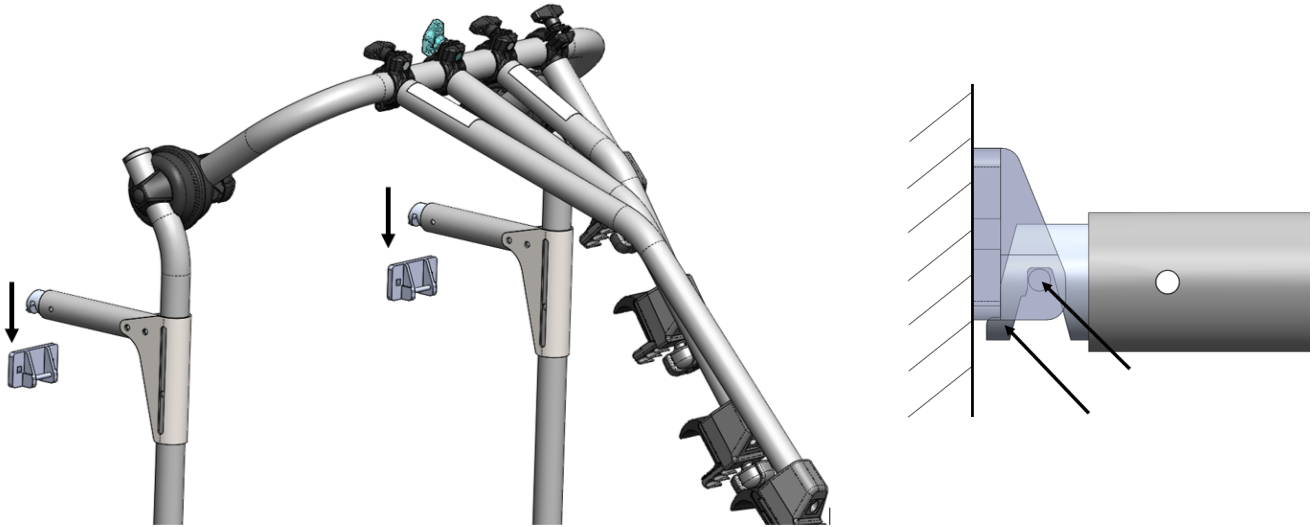


2 Fissaggio dei 2 supporti superiori

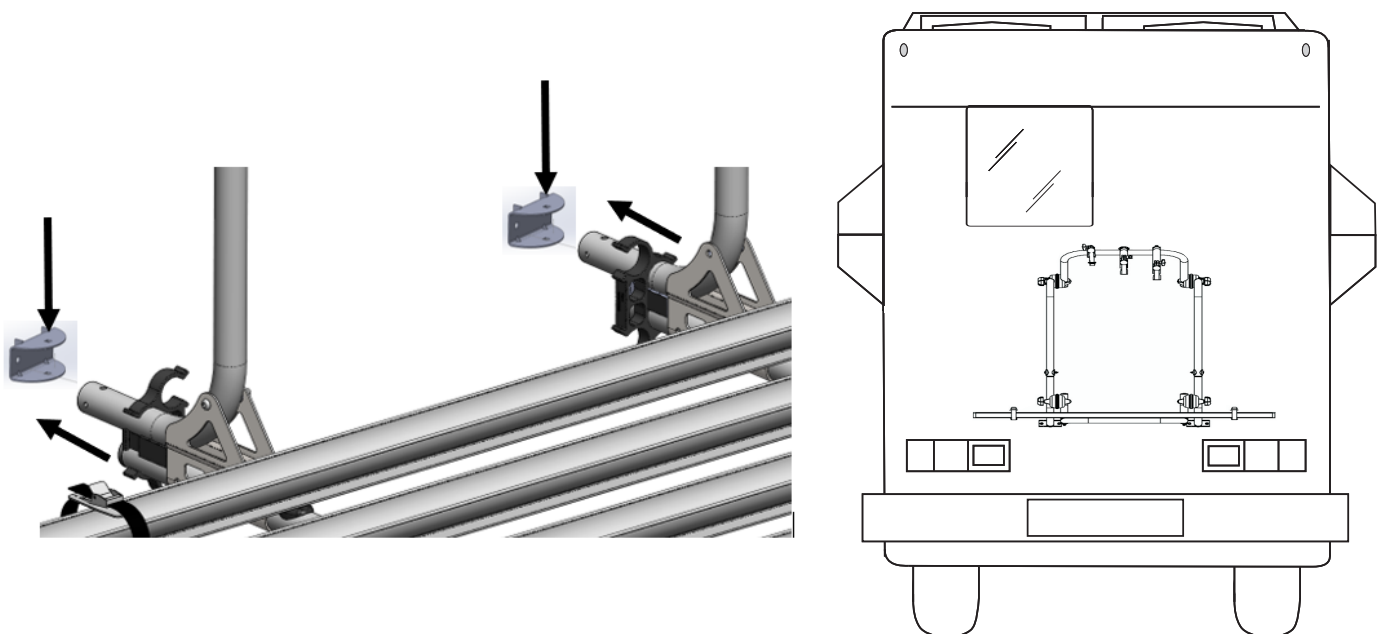
A - Fissare i 2 supporti con il terminale a gancio usando le n°4 viti già presenti sul portabici



3 Fissaggio portabici lato superiore



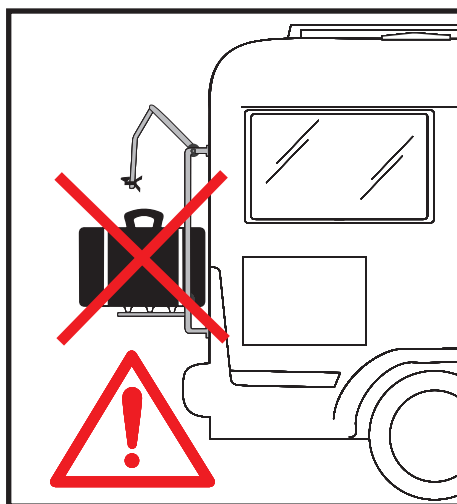
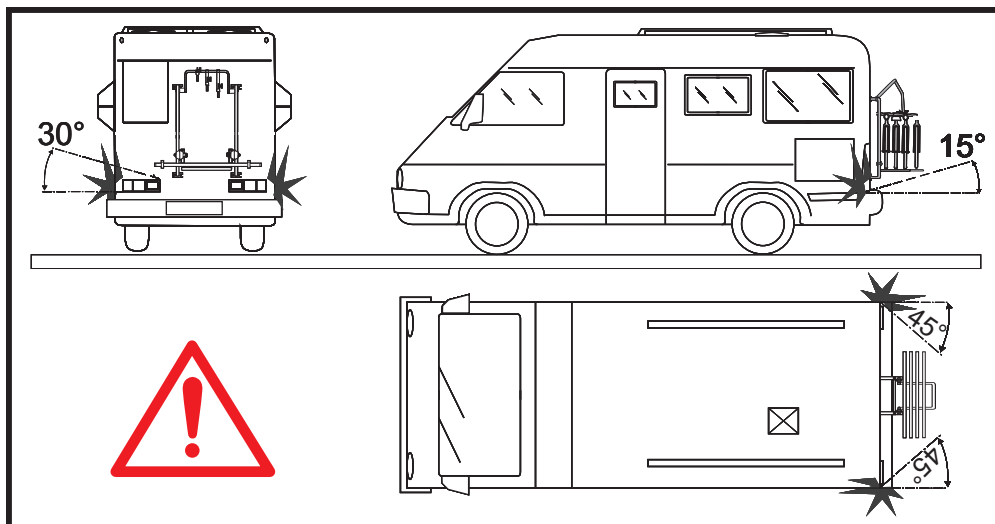
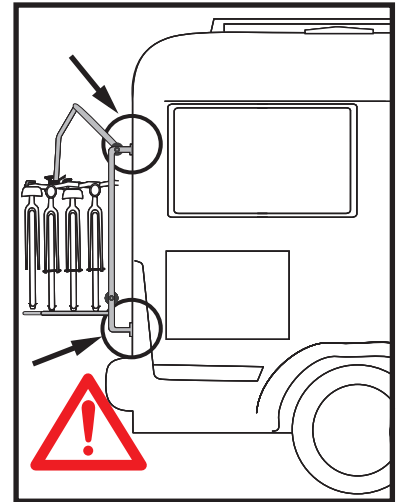
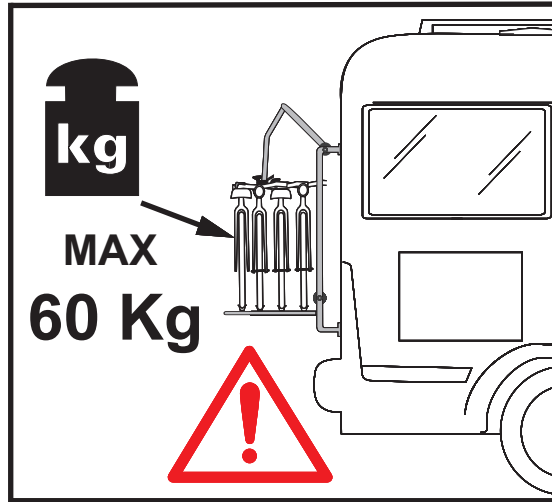
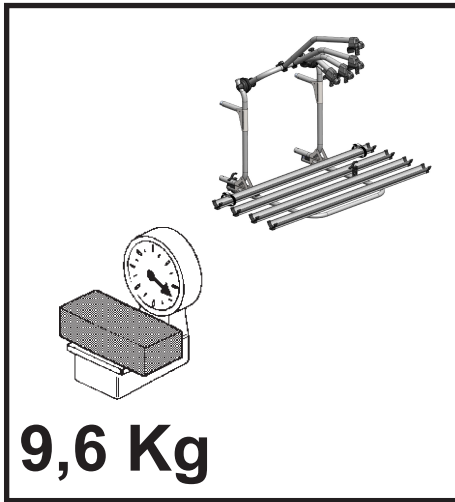
4 Fissaggio portabici lato inferiore



Ⓓ Gebrauchsanweisungen und Ratschläge ⒼⒷ Maintenance instructions

Ⓘ Avvertenze e suggerimenti Ⓕ Instructions et conseils

Ⓔ Recomendaciones





I GARANZIA DI UTILIZZO

Si declina ogni responsabilità in caso di mancata applicazione delle istruzioni nel montaggio e nell'utilizzo del prodotto.

Eventuali diritti al risarcimento possono subentrare solo presentando gli scontrini di cassa ed una dettagliata documentazione fotografica del corretto montaggio del prodotto in cui risultino inequivocabili l'identificazione dello stesso e della vettura.

D GARANTIE DER NUTZUNG

Wir übernehmen keine Verantwortung für den Fall, dass die Anweisungen bei der Montage und Verwendung des Produkts nicht beachtet werden.

Mögliche Entschädigungsansprüche können nur durch Vorlage der Rechnung und eine detaillierte Fotodokumentation der korrekten Montage des Produkts, in der die Identifizierung des Fahrzeugs und des Produkte eindeutig ist, erfolgen.

ES GARANTÍA DEL USUARIO

Declinamos toda responsabilidad en caso de no aplicar las instrucciones en el montaje y uso del producto.

Los posibles derechos de compensación solo pueden tener lugar presentando las cajas registradoras y una documentación fotográfica detallada del correcto montaje del producto en el que la identificación de los mismos y el automóvil es inequívoca.

GB WARRANTY OF USE

We decline all responsibility in case of failure to apply the instructions during assembly & use of the product.

Any rights to compensation can only occur by presenting cash receipts & a detailed photographic documentation of the correct assembly of the product in which the product & vehicle identification is unequivocal.

F GARANTIE D'UTILISATION

Nous déclinons toute responsabilité en cas de non-respect des instructions d'assemblage et d'utilisation du produit.

Les éventuels droits à la compensation ne peuvent avoir lieu que par la présentation du reçu d'achat et d'une documentation photographique détaillée de l'assemblage correct du produit, dans lesquels sont évidents et sans équivoque, l'identification du produit et de la voiture.



Un Italiano Vero!

FABRI PORTATUTTO SRL Loc. Penisola, 20A
61026 Piandimeleto (PU) Italia

Tel. +39 0722 58141 Fax. +39 0722
720017 Email: info@fabri.info Web:
www.fabri.info

C.F./ P.IVA:

04122300405 Capitale
Sociale € 20.000,00 i.v.