



Fiat Doblò (2010 →)
Fiat Doblò Maxi (2010 →)

kit. 4 pz.



ISTRUZIONI DI MONTAGGIO
NOTICE DE MONTAGE
MONTAGEANWEISUNGEN
ASSEMBLY INSTRUCTIONS
INSTRUCCIONES DE MONTAJE
MONTAGE INSTRUCTIES
INSTRUÇÕES PARA A MONTAGEM
WSKAZOWKI MÓNTAZA
MONT`ZŇI N`VOD
SMER POKONCĚŇ

**Art.
17523300**



FABRI PORTATUTTO srl
Sede Legale

Loc. Penisola, 20/A - 61026 PIANDIMELETO (PU) T.+39 0722 700070 | F. +39 0722 720017

Sede Operativa

Via Guglielmo Marconi, 2 - 47832 CASAROLA – San Clemente (RN)
T.+39 0541 988144 | F. +39 0541 857318

e-mail: Info@fabri.info - website: www.fabri.info

FABRI PORTATUTTO srl
Sede Legale

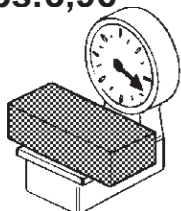
Loc. Penisola, 20/A - 61026 PIANDIMELETO (PU) T.+39 0722 700070 | F. +39 0722 720017

Sede Operativa

Via Guglielmo Marconi, 2 - 47832 CASAROLA – San Clemente (RN)
T.+39 0541 988144 | F. +39 0541 857318

e-mail: Info@fabri.info - website: www.fabri.info

Kg. 1,8
Lbs. 3,96

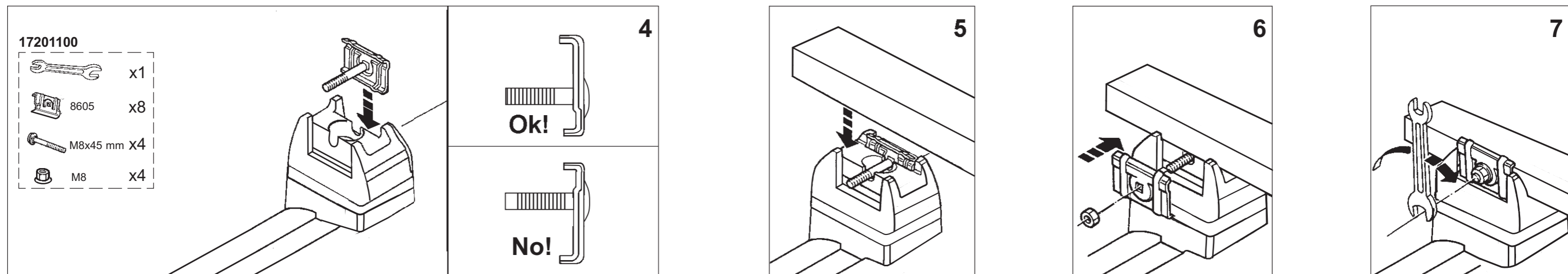
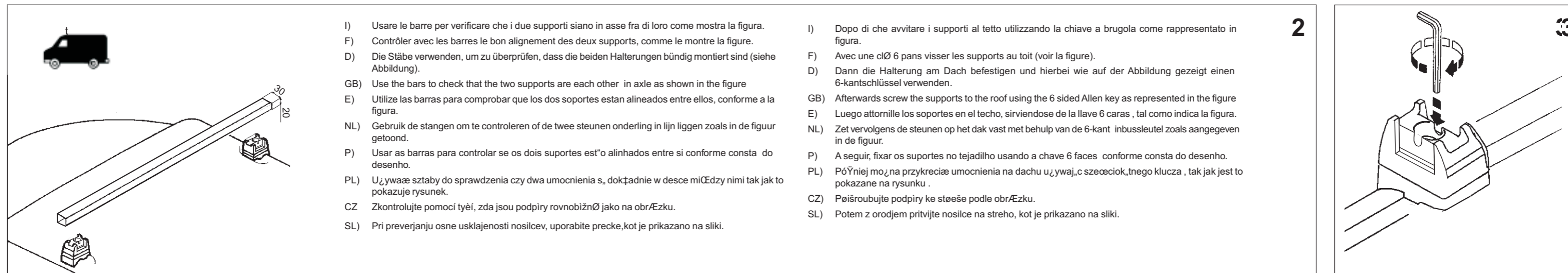
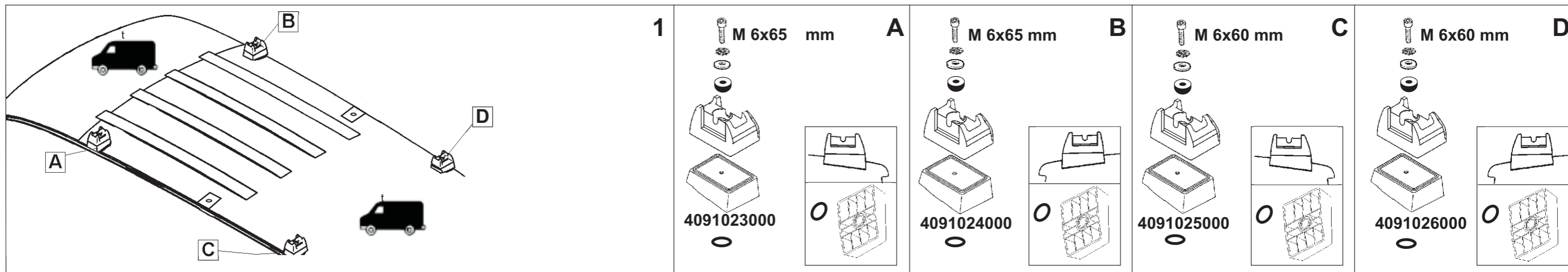


Kg. 100
Lbs. 220



- I) Leggere attentamente le istruzioni prima di procedere al montaggio del prodotto. Controllare di avere tutte le parti. Seguire punto per punto: 1,2,3, ecc.
 F) Prière de bien lire l'instruction de montage de commencer. Veuillez vérifier que tous les articles sont inclus dans la boîte. Suivez l'ordre de numérotation; 1,2,3 etc.
 D) Bitte lesen Sie vor Beginn des Zusammenbaus die Montageanleitung genau durch und stellen Sie bitte fest, dass alle Teile dabei sind. Der Zusammenbau erfolgt stufenweise; 1,2,3 u.s.w.
 GB) Before you begin, please read the assembly instructions carefully. Make sure that all parts are included in the package. Assemble step by step; 1,2,3, etc.
 E) Antes de empezar, lea las instrucciones de montaje completas. Controle que está todo incluido. Haga el montaje por etapas: 1,2,3, etc.
 NL) Lees de instructies geheel door voordat u begint. Controleer of alle onderdelen aanwezig zijn. Monteer stap; 1,2,3 enz.
 P) Antes de iniciar, por favor lea atentamente as instruções de montagem. Assegure que todas as peças estão dentro da embalagem. Montagem passo a passo; 1,2,3...
 PL) Zanim zaczniesz montowanie bagażnika zapoznaj się z treścią instrukcji i sprawdź, czy nie brakuje żadnej z części. Pracę wykonuj etapami 1,2,3...itd.
 CZ) Než začnete s montáží, přečtěte si důkladně celý návod. Prekontrolujte, že máte všechny díly. Postupujte podle jednotlivých bodů.
 SL) Prosimo da pred montažo, pozorno preberete navodila in se prepričate da so vsi deli v paketu. Sestavljajte korak po korak kot v navodilih; 1,2,3...itd

5505935000			17201100	
	M6x60 mm	x2		x1
	3049650000 M6x65 mm	x2		x8
	Ø6	x4		x4
	Ø6 x 15	x4		x4
	Cod. 8600	x4		
	Cod. 2402	x4		
	8598 x 4	x1		
	4091023000	x1		
	4091024000	x1		
	4091025000	x1		
	4091026000	x1		



17201100

	x1
	x8
	x4
	x4